

Holcim setzt auf mobile RFID-Transponder-gestützte Systemlösung

# Supply Chain Event Management dank Telematiksystem



Das robusten Handheld Terminal «Workabout Pro» von Psion Teklogix (Schutzklasse IP65). (Bilder: Psion Teklogix)

**MH** Durch die Integration der mobilen Auftragsbearbeitung (Mobile Order Processing – MOP) mittels Transpo-Drive Logon können sämtliche in der Abwicklung des Lieferprozesses anfallenden Ereignisse dem webbasierten Dispositionstool der Logistiklösung Logon von Holcim Schweiz zugeführt werden. Dies erlaubt den Ist-Zustand eines Auftrages in Echtzeit ab-

zubilden und bei Abweichungen zu Sollwerten, oder bereits bei negativen Tendenzen, sofort zu reagieren und bei Bedarf eine Gegenmassnahme einzuleiten (Supply Chain Event Management). Die so geschaffene Transparenz des Lieferprozesses dient nicht nur der Holcim (Schweiz) AG zur Qualitätssteigerung und Kostensenkung, sondern kann dank der Web 2.0-Lösung der Logistikplatt-

Der Baustoffproduzent Holcim (Schweiz) AG geht mit Transpo-Drive Logon neue Wege in der Logistik ihrer Produkte. Die Einbindung des RFID-Transponder-gestützten Telematiksystems der Nufatron AG in die neue elektronische Logistikplattform Logon erlaubt erstmals ein durchgängiges Supply Chain Event Management ohne Medienbrüche. Neben der Lieferqualität und des hohen Kundenservice-Levels kann so auch das Kostenmanagement optimiert werden.

form Logon auch den Logistikpartnern (Transportunternehmen mit eigenen Lkw) und Endkunden bereitgestellt werden. Neben Track und Trace des Lkw und des Auftragsstatus, werden auch sämtliche aufgewendete Zeiten für Fahrt- und Pausen, insbesondere aber auch durch Endkunden oder Verkehrsstaus verursachte Standzeiten registriert. Die Transporteure können darüber hinaus auch Fremdaufträge disponieren und müssen dabei auf keine der Funktionalitäten des einfach zu bedienenden Transpo-Drive Logon verzichten.

## RF-Identifikation der Prozessteilnehmer

Sämtliche am Lieferprozess beteiligten Akteure und Systeme sind zur Identifika-



**Im harten industriellen Einsatz in der Baustoffindustrie zeigen die Psion Handhelds ihre Stärken.**

tion mit RFID-Transpondern ausgerüstet, welche bei deren Auslesen entsprechende Events generieren. Dies beginnt bereits beim Anmelden des Fahrers mittels Fahrerkarte mit RFID-Etikett am RFID-fähigen Handheld Workabout Pro von Psion Teklogix. Transpo-Drive Logon erkennt daraufhin den Fahrer und übermittelt als Vorschlag das zuletzt von ihm verwendete Zugsystem, welches per Touchscreen bestätigt werden kann und der Auftrag beginnt. Sollte die vorgeschlagene Fahrzeug-Kombination nicht zum Einsatz kommen, kann der Fahrer die aktuell verwendeten getaggten Fahrzeuge oder Anhänger mit der RFID-Identifikation im System anmelden. So wird gewährleistet, dass das webbasierte Dispositionstool der Logistiklösung Logon die für einen Auftrag vorgesehenen Zugsysteme erkennt und ihnen die entsprechenden Aufträge zugewiesen werden können.

### Industrietaugliches Handheld mit modularem Aufbau

Das integrierte GPS-Modul im robusten Handheld Terminal «Workabout Pro» von Psion Teklogix (Schutzklasse IP65) ermöglicht die zielgeführte Trucknavigation an den Bestimmungsort aufgrund der übertragenen Auftragsdaten. Vor Ort identifiziert der Fahrer über sein Mobilterminal die getaggte Ladestelle, wodurch der Auftrag ans Wägesystem gesendet und das Beladen ausgelöst wird. Nach Ankunft an der Entladestelle wiederholt sich der Vorgang der Verifizierung des richtigen Einfüllstutzens mittels RFID. Durch die eindeutige Erkennung der Silos wird somit eine Vermengung von verschiedenen Bau-

stoffen ausgeschlossen. Derselbe Identifikationsvorgang wird auch eingesetzt, wenn das Produkt nicht vom stationären Silo der Zementwerke, sondern von Bahnwagons und damit mobil, wenn auch schienengebunden, abgefüllt wird.

Das GSM/GPRS-Modul des Workabout Pro er-

**Technology, that works for you!**  
**Unsere Kompetenzbereiche:**

Fördertechnik, Geräte und Anlagen:	Zuführ-, Beschickungs-, Puffer-/Spunde-Systeme:
Prozess- und Prüf-Automation:	Robotics, Handling-Automation:

**PREFQU**

**www.prefqu.ch, CH-8832 Wollerau**  
 Tel. +41 (0)44 687 36 60, Fax +41 (0)44 687 36 63



**ANERKANNTE WEITERBILDUNGSMASSNAHME**



Zeitgleich und räumlich angegliedert



## ArbeitsSicherheit Schweiz

**3. Fachmesse für Arbeitssicherheit und Gesundheitsschutz am Arbeitsplatz**

**17.–18. November 2010**  
**Messe Basel – Halle 4.1**

[www.arbeits-sicherheit-schweiz.ch](http://www.arbeits-sicherheit-schweiz.ch)



Hauptmedienpartner

**HR Today**

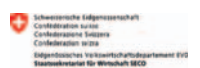
**IZA**

**ORGANISATOR**

Mit freundlicher Unterstützung



**HRM.ch**



**suisse.pro**

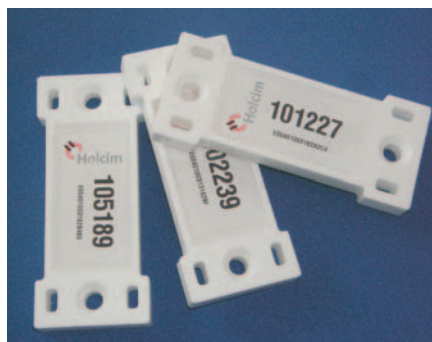


möglicht jederzeit eine Online-Verbindung zum Logon Logistiksystem in der Zentrale, wodurch der Fahrer in Echtzeit Informationen zu seinem Auftrag abrufen sowie auch Daten übermitteln kann. Dies erfolgt nicht nur mit auftragsrelevanten Daten, sondern auch mit Informationen, welche für den Verkauf wichtig sind und deshalb direkt per E-Mail dem entsprechenden Kundenbetreuer zugesandt werden.

## Automatisierte Prozesse

Transpo-Drive Logon ist darauf ausgelegt, dass möglichst viele Abläufe automatisch und im Hintergrund geschehen können. Mittels Geofencing, dem elektronischen Einzäunen (eng. to fence) eines vordefinierten geographischen Gebietes, wird beispielsweise der Umkreis des Standortes eines Kunden definiert, bei dessen Betreten ein Lkw automatisch als vor Ort angekommen gilt. Die Statusänderung des Fahrzeuges wird bei Bedarf dazu genutzt, automatisch eine Nachricht an den Kunden abzusetzen ("Wir befinden uns in ca. 5 Minuten auf Ihrem Hof"). Zudem wird die Aufenthaltsdauer aufgezeichnet, bis man den «Zaun» beim Verlassen erneut überschreitet. Die Zeit vor Ort wird automatisch der jeweiligen Tätigkeit zugeordnet und falls man für

das Entladen mehr als die vorgegebene Zeit beansprucht, wird diese vom Fahrer bei Bedarf als Mehraufwand oder ausserordentliche Wartezeit definiert. Auch die Zustellnachweise werden automatisch generiert, wofür vor Ort die Unterschrift des Kunden auf dem Touch Screen des Mobilten Terminal Workabout Pro erfasst wird. Im Logistiksystem Logon, entwickelt durch den Nufatron Systempartner AdNovum, wird diese mit den Auftragsdaten zusammen geführt und dem Kunden per E-Mail oder Fax zugestellt. Dies gewährleistet durchgängig ein papierloses Auftragsmanagement.



**Sämtliche am Lieferprozess beteiligten Akteure und Systeme sind zur Identifikation mit RFID-Transpondern ausgerüstet, welche bei deren Auslesen entsprechende Events generieren.**



**Die mobilen Psion-Computer sind ganz darauf ausgerichtet, Return on Mobility zu erzielen.**

## Spezial RFID-Tags für metallische Untergründe

Im Prozess werden 13,56 MHz-Datenträger eingesetzt. «Abhängig von der Anwendung verwenden wir zwei Bauformen. Einmal das selbstklebende Etikett für die Fahrerkarte und Hard-Tags mit kundenspezifischem Umgehäuse für die Aussenanwendungen. Das Gehäuse ist speziell für Metalluntergründe geeignet und kann beispielsweise an die Zugmaschinen, Container und Bahnwagen geschraubt oder gebunden werden», erklärt Markus Kaiser, Marketing- und Verkaufsleiter bei Nufatron. Zusätzlich zu der UID, welche den Tag kennzeichnet, ist dieser mit Kundenlogo sowie einer fortlaufenden sechsstelligen Nummer versehen, welche auch ohne Hilfsmittel lesbar ist und somit manuell ins System eingegeben werden kann.

## Seit 20 Jahren Transponder

«Unser Unternehmen setzte bereits im Jahr 1990 Transponder in einer Lösung der Abfallentsorgung in der Stadt Zürich ein, welche aktuell immer noch verwendet wird. Bezüglich unserer ganzheitlichen Telematiklösung bei der Holcim (Schweiz) AG umfasst der erste Rollout über 200 Fahrzeuge, die mit unserer Handheld-Lösung Transpo-Drive Logon ausgestattet sind. Ich gehe davon aus, dass das mobile Terminal wie der „Workabout Pro« von Psion Teklogix mit den drei integrierten Modulen RFID, GPS und GSM/GPRS auf grosses Interesse stossen wird“, lautet die zuversichtliche Einschätzung von Felix Krömmer, Geschäftsführer von Nufatron.

## Info

Psion Teklogix Schweiz  
CH-8406 Winterthur  
Tel. +41 52 209 00 10  
Fax +41 52 209 00 19  
contact-switzerland@psionteklogix.com  
www.pSIONteklogix.com

## ZOOM

### Zwei starke Partner

Als Systemintegrator für branchen- und kundenspezifische Gesamt-Lösungen in der Transportlogistik ist die in Göttingen ansässige Nufatron AG ([www.nufatron.com](http://www.nufatron.com)) Spezialist in Entwicklung, Herstellung und Vertrieb von komplexen, bordrechnergestützten Logistik-Telematiksystemen. Dies umfasst sowohl Datenerfassung wie auch Sprach- und Datenkommunikation, Ortung und Navigation sowie die Integration verschiedener Identifikationssysteme. Während Nufatron im Jahr 2010 das 25-jährige Firmenjubiläum feiern darf, sind die ersten RFID-Transponder Identifikationslösungen des Unternehmens bereits ins 20. Betriebsjahr gestartet.

Die Leidenschaft von Psion Teklogix ist die Herstellung robuster Handheld-Computer und Technologien, die bei den Kunden und deren Mitarbeitenden wirklich etwas bewirken. Das Ergebnis: Die Anwender der Psion-er Produkte haben mehr Spass an der Arbeit, können mehr erledigen, schaffen echten Mehrwert und stellen mehr Kunden zufrieden. Die robusten mobilen Psion-Computer sind ganz darauf ausgerichtet, Return on Mobility zu erzielen. Dies gelingt, indem die Kosten der Mobilität insgesamt reduziert werden, die Aufgabeneffizienz verbessert und wertvolle Informationen geliefert werden. Durch eine besondere Anpassungsfähigkeit an sich ändernde Gegebenheiten verlängert sich die Lebensdauer der Psion-Geräte und den Kunden wird ermöglicht, kosteneffizient auf Veränderungen von Netzwerken, Anwendungen, Technologien oder Märkten zu reagieren. Die Produkte werden in über 80 Ländern verkauft und sind überall dort erhältlich, wo Bedarf an hochintelligenten und flexiblen Automatisierungsgeräten besteht. Psion Teklogix leistet seit über 30 Jahren Pionierarbeit bei Design und Entwicklung robuster mobiler Computer und verfügt über unerreichte Erfahrung mit mobilen Lösungen für die Bereiche Aussendienst, Logistik, Versorgungskette und Transportwesen. Dank innovativen Technologien sehen Anwendungen besser aus, funktionieren besser und sind länger produktiv.