



# TRANSPO-Drive® 5000

Integriertes bordrechnergestütztes CarPC-System

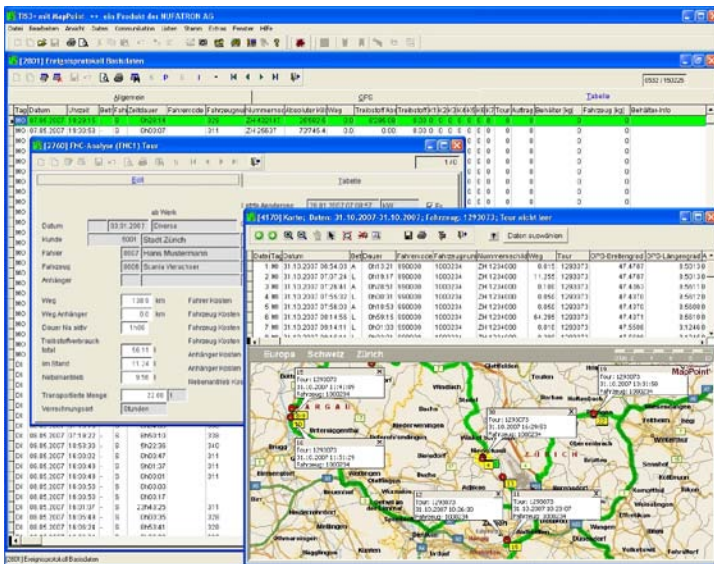


**TRANSPO-Drive® 5000**  
 das integrierte bordrechnergestützte CarPC-System für die  
 Logistikdatenerfassung, Auftragsabrechnung und Einsatzunterstützung

**TRANSPO-Drive® 5000** ist ein integriertes bordrechnergestütztes Logistikdaten-Erfassungssystem auf der Grundlage eines CarPCs mit TouchScreen-Monitor.  
 Bei minimalem Aufwand werden alle relevanten Daten für die effiziente Einsatzplanung und Auftragsabrechnung lückenlos erfasst und ausgewertet.  
 Die vielfältigen Möglichkeiten der integrierten Standardfunktionen in den Bereichen Datenerfassung, Datenauswertung, Kommunikation, Navigation und Multimedia bilden die Basis des Systems und ermöglichen zudem kunden- und anwendungsspezifische Systemlösungen einfach und schnell zu realisieren.  
**TRANSPO-Drive® 5000** bietet eine hochflexible und zukunftsgerichtete Plattform für das professionelle Fuhrparkmanagement.



**Auswerteprogramm TIS3+**



**TIS3+** Standardprogramme sowie branchenspezifische Module sorgen für eine effiziente Datenverarbeitung in der Zentrale für Logistikdatenerfassung mit **TRANSPO-Drive® 5000** oder **TRANSPO-Drive® 2010**. Vorbereitete Schnittstellen für den Datenaustausch mit anderen Informationssystemen werden den Anforderungen entsprechend eingerichtet.

Das Standardprogramm umfasst im wesentlichen folgende Funktionen:

- Kontrollierte, manuelle oder automatische Übernahme der vom Bordcomputer erfassten IST-Daten
- Hochauflösende Daten pro Fahrer, Fahrzeug, Anhänger/Auflieger, Nebenantrieb, Auftrag, Tätigkeit, Tour etc. für frei wählbare Zeiträume, z.B. Tag, Woche, Monat, beliebiger Zeitraum in Form von Protokollen
- Auswertung von Basisdaten (Bewegungsprotokolle, kumulierte Tagesdaten mit km, Zeit aller Betriebsarten, Verbrauch etc.)

- Verdichtung der Daten pro Fahrer, Fahrzeug, Auftrag
- Ausweis von Kosten und Erträgen aufgrund hinterlegter Kosten- und Ertragsätze (Nachkalkulation)
- SOLL/IST-Vergleiche (Leistungen und Kosten)
- Datenarchivierungs- und -rückschreibefunktionen
- Datenexportfunktionen
- Kommunikationsprogramm für die Programmierung und Parametrierung der Bordcomputer
- Schnittstellen für die Integration von Kommunikations- und Ortungsmodulen (Standard: TIS3+MapPoint; als Option: TIS3#MapView)

Es stehen verschiedene Branchenlösungen zur Verfügung (z.B. für Entsorgung oder Schüttguttransporte).

## Systemoptionen

### Integrierte Kraftstoff-Verbrauchsmessung

- Optimale (notwendige) Ergänzung zu Tankdatenerfassung
- Exakte Kraftstoffverbrauchserfassung pro Auftrag, pro Tour, pro Kunde, pro Fahrer, bei Leerfahrt, mit oder ohne Anhänger, im Stand (Leerlauf), bei zugeschaltetem Nebenantrieb usw.
- Manipulation von Tankdaten oder der Missbrauch von Treibstoffen ist ausgeschlossen
- Auftrags- und tätigkeitsbezogene Verbrauchskontrolle bezüglich Fahrzeug und Fahrer

### Drehzahlerfassung

- Sekundengenaue Registrierung der Betriebsdauer pro Drehzahlbereich <zu hohe>, <optimale> und <zu tiefe> Drehzahl
- Angabe des täglichen Drehzahl-Spitzenwertes mit Datum und Uhrzeit

### Erfassung von Zusatzantrieben

- Sekundengenaue Registrierung des Ein- und Ausschalt-Zeitpunktes von Zusatzantrieben wie z.B. Pumpe, Kran, Schneepflug, Salzstreuer, Hebebühne usw.
- Erfassung der jeweiligen Betriebsdauer
- Aufschlüsselung der Zusatzantriebs-Einsätze nach Fahrzeug, Auftrag etc.

### Ereigniszähler

- Automatische Kumulation von Ereignissen wie z.B. Anzahl Schüttungen, Türöffnungen/-schliessungen, Geschwindigkeits- und Drehzahlüberschreitungen etc.

### Identifikation von Behältern

- Kommunikationsmodule für die Anbindung von Systemen verschiedener Hersteller zur Identifikation von Behältern aller Art
- Automatisches Einlesen der erfassten Identifikationsnummern und Zuordnung zu Behältern, Aufträgen etc.
- Zuverlässige Grundlagen für die Leistungsverrechnung
- Rückverfolgbarkeit der Behälterstandorte und -bewegungen

### Gewichtserfassung

- Kommunikationsmodule für die Anbindung von Systemen verschiedener Hersteller zur Verriegung von Gesamtaufbauten und Behältern

### Laderaum-Temperaturerfassung

- Automatische Registrierung von Temperaturdaten in Laderäumen für z.B. Kühl- und Tiefkühltransporte
- Zuordnung zu Fahrzeug, Auftrag, Tour, Kunde, Ladung etc.
- Automatische Alarmierung bei Über-/Unterschreitung von Temperaturgrenzwerten

### Kommunikationsmodule (Sprache, Daten, FAX, SMS, GPRS, WLAN)

- Einfache Standardmodule für die Sprach- und/oder Datenkommunikation sowie für den Austausch von Meldungen
- kundenspezifische Lösungen mit Anbindung an zentrale Informationssysteme wie z.B. Auftragsverarbeitung, Disposition, Tourenplanung etc.
- Automatisches Datenauslesen bei Hofeinfahrt
- Internet-/Intranetanbindung

### GPS-Ortung (mit TIS3+MapPoint / TIS3#MapView)

- Ortung von Fahrzeugen
- Fahrzeug- und Sendungsverfolgung
- Automatische Standorterkennung und -registrierung (z.B. bei Ankunft Kunde, Betriebshof etc.)

### Statussignale

- Modul für die manuelle und automatische Absetzung von parametrierbaren Statussignalen vom Fahrzeug an die Zentrale z.B. bei Erreichen von bestimmten Grenzwerten wie Laderaumtemperatur oder für die dispositive Kommunikation (z.B. Ankunft beim Kunden, Abladevorgang beendet, im Stau etc. )

### Navigation

- Führt mit akustischen und optischen Navigationskommandos direkt zum Fahrtziel
- Zeigt den aktuellen Standort in der Karte an

### Multimedia

- Anschluss von Rückfahrkamera, Videorecorder, Zusatzbildschirm etc.
- Visualisierung von betriebsinternen Handbüchern, Anleitungen etc.
- Sprachausgabe

Alle Logos und Namen auf diesen Seiten sind eingetragene Marken. Es werden alle Warenzeichen der auf diesen Seiten genannten Erzeugnisse und Firmen anerkannt.